

Association Ôtremement

CATALOGUE D'INTERVENTIONS





SOMMAIRE

- 1** Préambule
- 2** Nos intervenantes
- 3** Nos interventions
- 4** Maltraitance et psychotrauma
- 5** Eveil à la citoyenneté
- 6** Accompagnement au mieux être
- 7** Equithérapie en soin de support
- 8** Famille
- 9** Vivre ensemble et lien intergénérationnel
- 10** Sensibilisation au monde animal
- 11** Bien être en entreprise
- 12** Contact



Ôtremement



PRÉAMBULE

La Médiation Animale est un dispositif éducatif, social et/ou thérapeutique, basé sur l'interaction entre la personne et l'animal. Elle a pour objectif d'utiliser les qualités naturelles de l'animal qui, par le contact, va stimuler l'attention permanente de la personne avec qui il se trouve.

Le contact avec les animaux a des effets positifs directs et indirects sur la santé. Caresser un animal déclenche une libération d'ocytocine (connue comme hormone du plaisir) chez la personne qui caresse et chez l'animal caressé. Elle favorise l'attachement, la confiance, la générosité et l'empathie. Parfois, le simple fait de voir l'animal peut déclencher cette libération hormonale. De plus, passer du temps en présence d'animaux peut permettre la pratique d'une activité en plein air, une réduction de l'anxiété, de la dépression, le développement d'objectifs et d'une joie de vivre.

Globalement, le contact avec les animaux améliore la fonction cognitive et contribue au renforcement de la santé physique et émotionnelle.

Equithérapie et Médiation équine quelle différence ?

L'équithérapie est un soin psychique et corporel médiatisé par la relation avec le cheval. Cette approche nécessite un cadre thérapeutique et des compétences professionnelles permettant au thérapeute d'accompagner le patient dans son propre cheminement. L'équithérapie nécessite l'adhésion du patient à la prise en charge.

La médiation équine est une découverte, une rencontre avec l'animal cheval qui peut constituer une activité de loisir et de bien être.

Des interventions adaptées à tout type de public :

Que ce soit à visée ludique, éducative, sociale ou thérapeutique nous adaptons nos interventions à la demande. Nous pouvons réaliser des interventions ponctuelles ou récurrentes, en fonction des besoins et objectifs de chaque public.

Nous pouvons également proposer des événements thématiques, séminaires d'entreprise, etc.....



L'association



Historique

Ôtremement est une association qui est née durant le premier confinement et qui a déjà commencé à étendre ses racines dans la France entière. La création de l'association est l'illustration de comment l'humain est capable de s'appuyer sur des périodes difficiles de sa vie pour évoluer et cheminer vers un mieux être.

Ôtremement propose l'expérience de la médiation animale comme vecteur de mieux être et de bien être pour des personnes en difficultés psychiques, physiques et/ou sociales. L'association a créé un réseau d'intervenants pluridisciplinaires (psychologue, art-thérapeute, sophrologue, artiste, éthologie, comportementalisme animalier, équicienne, intervenante en médiation animale, équithérapeute, éducateur spécialisé...) favorisant ainsi la force de la complémentarité pour proposer des prises en charges adaptées au mieux aux besoins des bénéficiaires. *Nos valeurs sont de prendre soin de chaque être vivant.*

Crée le 13 juin 2020 l'association Ôtremement s'est fixée les principaux objectifs suivants :

- Développer différentes formes d'accompagnements thérapeutiques.
- Offrir des prises en charges thérapeutiques à des personnes en difficultés
- Organiser des évènements d'information, de formation et de soins (stages, séminaires, journées d'information, colloques, conférences...)
- Rechercher et valoriser des pratiques thérapeutiques innovantes et individualisées
- Créer un lieu permettant les prises en charges de soins et la réalisation d'ateliers pluridisciplinaires
- S'inscrire dans une démarche d'économie sociale et solidaire accessible à tous.

Ôtremement oeuvre depuis trois ans avec de nombreux partenaires qui orientent des personnes en souffrance qui peuvent ainsi bénéficier des prises en charges adaptées à leurs besoins. La ligue contre le cancer, plusieurs associations du réseau France victimes, des associations de quartier, des établissements de l'UGECAM mais également la Protection Judiciaire de la jeunesse nous font confiance chaque jour.

NOS INTERVENANTS



LAETIZIA PARBOT

Spécialité: Diplômée en psychologie, Educatrice spécialisée, Equithérapeute, Spécialisée en éthologie équine, formatrice

Formation: Université René Descartes Paris V, ETSUP, IFEQ, Le Hogan

Animaux: Poneys, Chevaux

Département d'intervention: Pyrénées-Atlantiques et Alpes-Maritimes

DIANE PALLOTTA

Spécialité: Monitrice d'équitation et équicienne

Formation: BPJEPS, Equit'Aide

Animaux: Poneys, Chevaux

Département d'intervention: Alpes-Maritimes



MARIANNE MOUILLET

Spécialité: Infirmière et Equithérapeute

Formation: Infirmière, IFEQ

Animaux: Chevaux poneys

Département d'intervention: Territoire de Belfort et Doubs



NOS INTERVENANTS



CLÉMENCE RECORD

Spécialité: Psychologue et praticienne de l'ICV

Formation: spécialisée en psychotrauma

Animaux: Poneys, Chevaux

Lieux d'intervention: Alpes-Maritimes et Pyrénées Atlantiques

SYLVIE POISSONNIER

Spécialité: Sophrologue art thérapeute et hypnothérapeute

Formation: IFS

Lieux d'intervention : Alpes-Maritimes



LAURIE BONO

Spécialité: Monitrice éducatrice, auxiliaire de vie et Intervenante en médiation animale

Formation: IFZ

Animaux: Chien

Lieux d'intervention: Pyrénées-Atlantiques



NOS INTERVENANTS

CHRISTINE DAGONET

Spécialité: Chargée de projet en médiation animale et formatrice

Formation: Agatée

Animaux: Lapins et chien

Lieux d'interventions: Alpes maritimes



THOMAS ANDREWS

Spécialité: Comportementaliste équin spécialisé en médiation équine

Animaux: Chevaux poneys

Lieux d'interventions: Alpes Maritimes



NOS INTERVENTIONS

PLURIDISCIPLINARITÉ, COMPLÉMENTARITÉ

Nous mettons la complémentarité de nos compétences aux services des vos prises en charge thérapeutiques, éducatives/ou sociales.

De plus en plus de professionnels nous rejoignent afin d'adapter au mieux nos accompagnements à celles et ceux qui nous sollicitent.

CO-CONSTRUCTION

Vous souhaitez un accompagnement, un stage répondant tout particulièrement à vos besoins:

Nous sommes à votre écoute, à celle de vos bénéficiaires et de leur famille, nous vous présentons plusieurs propositions d'organisation, d'ateliers et d'intervenants et ensemble nous construisons ce qui vous correspond.

SUIVI

L'association Ôtremement se démarque par le respect de son éthique, la qualité de ses suivis et la diversité de ses outils d'évaluation.

Nos observations, le contenu de nos accompagnements pourront être des outils pour renforcer le lien dans vos prises en charges.

Maltraitance et Psychotrauma

DIS MOI QUI TU ES JE LUI DIRAIS QUI JE SUIS



Public: Enfants/Adolescents

Approche : Séance individuelle en équitérapie

Objectifs :

Favoriser la confiance en soi et l'estime de soi

Favoriser la verbalisation

Développer la construction identitaire positive

Favoriser la gestion des émotions

Favoriser la conscience de soi et l'acceptation de soi.

Durée: 1H30, Demie-journée, journée selon les besoins

Lieux: Monein (64), Villeneuve-Loubet (06), Haras de Pennafort

Callas (83)

Animaux: Poneys, chevaux

AIDE AUX VICTIMES

Public : Toute personne victime en attente de procès et leur famille
Enfants, adolescents , adultes

Approche :

- Séance individuelle et/ou collective en équitérapie
- Espace de parole privilégié en individuel et/ou collectif
- Accueil et/ou accompagnement de la victime dans des actions difficiles (convocations judiciaires, confrontations, tribunal.....)

Objectifs :

- Apporter du réconfort, un temps de répit
- Créer de la confiance pour pouvoir orienter vers les structures concernées pour la prise en charge de la personne
- Lutter contre l'isolement et Favoriser le maintien du lien social
- Favoriser le lien avec les institutions protectrices
- Développer la confiance en soi et apprendre à mobiliser ses ressources internes pour pouvoir affronter les obstacles du parcours judiciaire

Durée : selon besoins et objectifs

Lieux : En salle, à domicile, en extérieur, Monein (64), Villeneuve-Loubet (06), Haras de Pennafort callas (83)

Animaux : chien, chevaux



L'ANIMAL MÉDIATEUR DE RÉSILIENCE



Public : Femmes victimes de violences, enfants
victimes de violences intrafamiliales

Approche: Equitérapie et médiation animale

Objectifs:

Favoriser l'estime de soi

Favoriser la confiance en l'autre

Développer l'entraide

Durée: Programme de plusieurs séances de 2H

Lieux: Alpes maritimes, Pyrénées Atlantiques, Var

Animaux: Chevaux, chiens, lapins



Maltraitance et Psychotrauma

DES MOTS SUR LES MAUX



Public : Adultes (en souffrance, isolées, aidants, salariés)

Objectifs :

Mettre en mots un ressenti, des idées, expériences et/ou émotions
Bénéficier du retour des autres membres du groupes
Favoriser le lien social et l'échange
Exprimer à haute voix des émotions et trouver les ressources pour les surmonter
Soutien à la santé mentale
Prévention suicide
Ex: Discuter des effets du confinement permet de diminuer l'anxiété, faire baisser le niveau d'anxiété et de stress.

Durée : 1h30

Lieux : En institution ou a domicile , Ferme d'Ucha à Monein (64),Eco-lieu de Cagnes sur mer, Le royaume du cheval (Villeneuve - Loubet (06), Haras de Pennafort Callas (83)

Animaux : chien, chevaux

UN POUR TOUS ET TOUS POUR UN CHEVAL

Public : adolescents en souffrance, familles

Approche: séances collectives

Objectifs :

Favoriser la coopération
Favoriser l'insertion sociale
Favoriser la capacité à trouver sa place dans le groupe
Favoriser la prise d'initiative au sein d'un groupe
Soutien à la santé mentale
Accepter le regard de l'autre

Durée : 1h30

Lieux: La ferme d'Ucha Monein (64), Eco-lieu de Cagnes sur mer, Villeneuve-Loubet (06), Haras de Pennafort Callas (83)



LA PSYCHOLOGUE CHEZ LES CHEVAUX

Public: Tous public

Approche: Psychologie clinique et ICV

Objectifs:

Créer un espace de parole
Favoriser la gestion émotionnel
Evaluer une problématique psychologique

Durée: 1h/ 1h30

Lieux: Alpes Maritimes, Pyrénées Atlantiques



Vivre ensemble et éveil à la citoyenneté



STAGE D'ÉQUITATION ÉTHIQUE

Public : enfants, adolescents, adultes, personnes neuro atypiques, personnes en situation de handicap invisible

Approche : Stages collectifs de Médiation équine

Objectifs :

Favoriser le développement des valeurs et de l'éthique personnelle

Développer l'inclusion

Favoriser l'engagement citoyen

Favoriser le respect des Animaux

Durée : 3 à 5 jours

Lieux : Monein (64), Eco-lieu équestre à Cagnes sur mer, Villeneuve-Loubet (06) Haras de Pennafort Callas (83)

LE CHEVAL, L'ART ET NOUS...

Public : public en souffrance

Approche : Stage; Création artistique (spectacle, exposition photo, art plastiques...) s'appuyant sur le ressenti auprès des chevaux durant des séances d'équithérapie collectives (équithérapie et art thérapie.)

Objectifs : Favoriser l'intégration sociale

Soutien à la santé mentale

Lutter contre l'isolement

Favoriser le faire ensemble

Favoriser la solidarité

Favoriser la citoyenneté

Durée : 3 à 5 jours

Lieux : Monein (64), Eco-lieu équestre à Cagnes sur mer, Villeneuve-Loubet (06), Haras de Pennafort Callas (83)

Animaux : poneys et chevaux



SENSIBILISATION À L'ENGAGEMENT ENVIRONNEMENTAL

Public : Enfants, Adolescents et Adultes

Approche : Séance collective en médiation équine

Objectifs : Favoriser. l'éveil à la citoyenneté
Sensibiliser à l'environnement

Durée : A la demie journée ou journée selon les objectifs décidés.

Lieux : Forêt, bord de rivière, plage, montagne (département: 06, 64, 83)

Animaux : Poneys, chevaux, chiens



Vivre ensemble et éveil à la citoyenneté

STAGE LES REPORTERS EN HERBE



Public : Enfant,Adolescent,Adulte, Famille

Approche : Séances individuelles ou stage collectif en équitérapie ou en médiation équine
Il s'agit de proposer la réalisation d'un reportage sur le cheval ou le troupeau de chevaux avec qui le ou les participants auront préalablement créé une relation.

Objectifs :
Favoriser le faire ensemble
Développer la conscience de soi dans l'interaction sociale
Favoriser la créativité, favoriser l'estime de soi, favoriser l'expression

Durée : Le format s'adapte à la demande

Lieux: Monein (64), Villeneuve-Loubet (06), Haras de Pennafort callas (83)

Animaux: Poney chevaux

Accompagnement au mieux être

ETRE SOI ENSEMBLE...

Public : Tout public

Approche : Séance individuelle en équitérapie

Objectifs :

Favoriser la conscience de soi, de son rapport aux autres

Favoriser la gestion des émotions et lutter contre ses peurs

Apprendre à transcender ce que nous percevons comme des faiblesses en force.

Durée : 1h / 1h30 selon les besoins

Lieux: Monein (64), Villeneuve-Loubet (06), Haras de Pennafort callas (83)

Animaux: Poneys Chevaux



SOPHROLOGIE AU MILIEU DES CHEVAUX

Public : Tout public

Approche: sophrologie et équitérapie

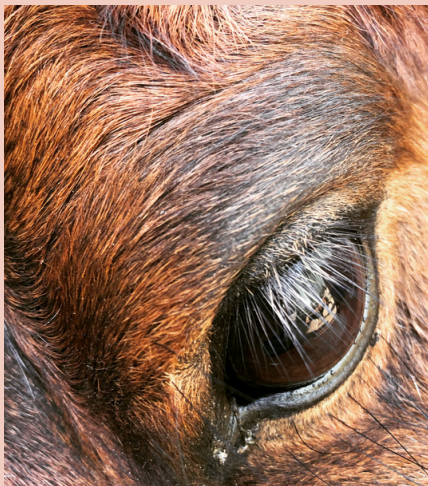
Objectifs : Favoriser le bien être
Renforcer l'estime de soi
Favoriser la conscience de soi

Durée : de 1h30

Lieux: Monein (64), Villeneuve-Loubet (06), Haras de Pennafort callas (83)

Animaux : poneys, chevaux

Accompagnement au mieux être



AIDE AUX AIDANTS

Public : adultes aidants

Approche: Equithérapie ou médiation animale

Objectifs : proposer un temps de répit aux aidants

Lutter contre le burn out des aidants

Durée : de 1h30 à la journée

Lieux : En salle, en extérieur, Monein (64), Villeneuve-Loubet (06), Haras de Pennafort callas (83)

Animaux : chien, poneys, chevaux

CHEVAL ÉMOI

Public : enfants et adolescents, personnes âgées

Approche : Séance individuelle ou collective

Objectifs : Favoriser la communication
Développer sa gestion émotionnelle

Durée:1h00, 1h30 selon les besoins

Lieux: Ferme d'ucha à Monein (64),Eco-lieu Cagnes sur mer, Royaume du cheval à Villeneuve -Loubet (06), Haras de Pennafort Callas (83)

Animaux : poneys, chevaux



EQUILIBRE (CONSCIENCE DE SOI)

Public : Tout public

Approche : séance individuelle d'équithérapie (activité physique adaptée)

Objectif :

Développer la conscience de soi (psychique et corporelle)

Développer des outils de gestion des émotions

Durée : 1h

Lieux: Ferme d'ucha à Monein (64),Eco-lieu Cagnes sur mer, Royaume du cheval à Villeneuve -Loubet (06), Haras de Pennafort Callas (83)

Animaux: Chevaux



Accompagnement au mieux être

EQUI DANSE



Public : Tout public valide

Approche: Séance individuelle et collective en Equithérapie (activité physique adaptée)

Objectifs: Favoriser la motricité

Eveil à la corporalité

Développer la conscience de soi

Développer la communication non-verbale

Durée : Séance d'1H ou stage à la journée

Lieux: Ferme d'ucha à Monein (64),Eco-lieu Cagnes sur mer, Royaume du cheval à Villeneuve -Loubet (06), Haras de Pennafort Callas (83)

Animaux: Chevaux

RANDO PÉDESTRE AVEC LES CHEVAUX

Public : Tout public disposant d'une condition physique suffisante pour pouvoir marcher sur des sentiers avec dénivelés

Approche : Séance collective en équithérapie ou en médiation équine

Objectifs : Favoriser le lâcher prise

Développer la sensorialité

Favoriser la conscience corporelle

Durée : demi-journée ou journée entière selon les besoins

Lieux: Ferme d'ucha à Monein (64), Haras de Pennafort Callas (83)

Animaux: Chevaux



STAGE AMAZONE ET VALKYRIE

Public : Femmes

Objectifs : se reconnecter à soi, apprendre à prendre soin de soi et à être davantage à l'écoute de ses émotions, définir ses limites (psychiques et corporelles)

Durée : 1 à 3 jours

Lieux: Ferme d'ucha à Monein (64),Eco-lieu Cagnes sur mer, Royaume du cheval à Villeneuve -Loubet (06), Haras de Pennafort Callas (83)

Animaux: Chevaux



L'équithérapie comme soin de support



SOIN ET ACTIVITÉ PHYSIQUE ADAPTÉE AUPRÈS DES CHEVAUX

Public: Personnes malades

Approche: En association avec les traitements spécifiques contre le cancer, l'équithérapie se positionne comme un soin de support proposant ainsi une approche globale de la personne et visant à assurer la meilleure qualité de vie possible pour les personnes malades, sur le plan physique, psychologique et social.

Objectifs:

Proposer des activités physiques adaptées aux besoins des personnes malades
Favoriser la libération de la parole
Favoriser l'expression des émotions
Accompagner à la compréhension du trauma
Développer un sentiment de mieux être dans sa corporalité
Renforcer la confiance en soi
Développer la valorisation de soi

Option n°1:

Séance individuelle ou collective en équithérapie
Durée: 1h/1H30 selon les besoins

Option n°2:

Approche pluridisciplinaire comprenant l'intervention de plusieurs professionnels du soin au côté de l'équithérapeute tel qu'une sophrologue, une psychologue.
Durée: Une demie journée

Lieu: Ferme d'ucha à Monein (64), Eco-lieu Cagnes sur mer, Royaume du cheval à Villeneuve -Loubet (06), Haras de Pennafort Callas (83)

PRENDRE SOIN DE SOIN EN PRENANT SOIN DE L'AUTRE

Public : Tout public

Approche : Séance individuelle ou collective

Objectifs : Favoriser l'estime de soi, améliorer l'image de soi, favoriser la conscience de soi et de sa capacité de résilience

Lieux : Ferme d'ucha à Monein (64), Eco-lieu Cagnes sur mer, Royaume du cheval à Villeneuve -Loubet (06), Haras de Pennafort Callas (83)

Durée : 1h, 1H30, 2h (selon les besoins)

Animaux: Poneys, chevaux



Séance en famille



SOUTIEN À LA PARENTALITÉ

Public : familles

Approche: médiation équine, programme sur mesure

Objectifs:
Communication
Renforcement du lien

Durée : min 1h30

Lieux : À domicile, en « salle », en extérieur, Ferme d'ucha à Monein (64), Eco-lieu Cagnes sur mer, Royaume du cheval à Villeneuve -Loubet (06), Haras de Pennafort Callas (83)

Animaux : chien, chevaux



MÉDIATION FAMILIALE

Public : Familles (séances individuelles et collectives)

Approche: Equithérapie

Objectifs : Renforcer le lien
Définir la place de chacun
Améliorer la communication
Définir les règles familiales
Apprendre à respecter ses besoins et ses envies au regard de ceux de ses proches

Durée : 1h30

Lieux: Ferme d'ucha à Monein (64), Eco-lieu Cagnes sur mer, Royaume du cheval à Villeneuve -Loubet (06), Haras de Pennafort Callas (83)

Animaux: Poneys, chevaux

THÉRAPIE DE COUPLE

Public : couple

Approche : Séance en couple en équithérapie

Objectifs :
Reconstruire le lien de confiance
Favoriser une communication non-violente
Favoriser le faire ensemble
Favoriser l'absence de subjectivité
Favoriser l'échange

Durée: 1H/1H30 selon les besoins

Lieux: Ferme d'ucha à Monein (64), Eco-lieu Cagnes sur mer, Royaume du cheval à Villeneuve -Loubet (06), Haras de Pennafort Callas (83)

Animaux: Cheval



Miixité, inclusion et lien intergénérationnel



LES INTERGÉNÉRATIONNELLES

Public : Enfants / anciens

Objectifs :

Augmenter les émotions positives
Renforcer l'estime de soi, la satisfaction de vie
Stimuler le fonctionnement cognitif des personnes âgées.
Recréer du lien social

Impact sur la personne âgée : Renouer du lien social, effet positif sur l'humeur. Mise en action du corps (tonus, équilibre, motricité, coordination, etc...) □ conséquences positives physiques + améliorations neuro sensorielles et cognitives (répondre aux questions des plus jeunes fait travailler le cerveau, ravive les souvenirs et fait travailler la mémoire)

Impact sur l'enfant : Il va trouver en une personne âgée quelqu'un qui a le temps et la patience de l'écouter, de prendre du temps pour lui. C'est une expérience qui aide donc à l'épanouissement psychologique et à la valorisation sociologique.

Durée : 1h (1h30 max)

Lieux : en salle, en extérieure, Ferme d'ucha à Monein (64), Eco-lieu Cagnes sur mer, Royaume du cheval à Villeneuve -Loubet (06), Haras de Pennafort Callas (83)

Animaux : chien, chevaux

LE SALON DE THÉ DE NOS AINÉS

Public : senior à partir de 65 ans

Objectifs : Proposer un moment convivial, d'apaisement et de bien être autour des animaux
Stimuler et travailler la motricité et le mental par des ateliers adaptés
Créer un moment d'échanges entre les personnes

Durée : Entre 1h et 1h30 (à adapter en fonction des personnes et des ateliers proposés)

Nombre de participants : 12 maximum divisé en 2 groupes de 6

Lieux : À domicile, EHPAD/maison de retraite, en salle

Animaux : Chien



TOUS PAREIL MAIS DIFFÉRENTS

Public : autisme, handicap, valides ? quartiers prioritaires

Objectifs : À définir en fonction du besoin (ouverture sur le monde, vivre ensemble, citoyenneté, programme à visée thérapeutique, etc....)

Duée : 1h
s

Lieux : En structure, à domicile, en extérieur, Ferme d'ucha à Monein (64), Eco-lieu Cagnes sur mer, Royaume du cheval à Villeneuve -Loubet (06), Haras de Pennafort Callas (83)

Animaux : Petits animaux, chien, chat, poney, cheval

Mixité, inclusion et lien intergénérationnel



CHEVAL ET HANDICAP

Public : Public en situation de handicap (handicap moteur, sensoriel, mental ou invisible)

Approche : Equithérapie, équipier, équitation adaptée

Objectifs:

Psychomotricité, motricité fine

Développement cognitif

Développement de la verbalisation

Lieux: Ferme d'ucha à Monein (64), Eco-lieu Cagnes sur mer, Royaume du cheval à Villeneuve -Loubet (06), Haras de Pennafort Callas (83)

UN MOMENT POUR SOI

Public : Senior à partir de 65 ans

Objectifs :

Proposer un moment convivial et d'échanges à la personne en "intimité"

Stimuler et travailler la motricité et le mental par des ateliers individuels

Durée : Entre 30 minutes et 1h

Nombre de participants : 1

Lieux : À domicile, EHPAD/maison de retraite,(64), (06)

Animaux : Chien



Sensibilisation au monde animal

PETITS SOIGNEURS ANIMALIERS



Public : Enfants (Jusqu'à 11/12 ans)

Objectifs :

Faire découvrir et sensibiliser au monde animal
Stimulations sensorielles
Développer l'attention, l'écoute, la communication et la sociabilisation
Échanger avec l'animal en donnant place au rôle apaisant de celui-ci (échanges verbaux et non verbaux)
Développer l'aptitude à exprimer ses sentiments sans crainte de jugement
Faire collaborer les enfants autour d'une même tâche (soins, promenade, ...)
Travailler le respect du cadre par la relation et l'attention à l'animal ainsi que la responsabilisation
Restaurer ou établir un lien de confiance avec les adultes

Pour les plus petits (<3 ans) : accompagnement à l'éveil psychomoteur.

Objectifs : permettre à l'enfant d'expérimenter des situations sensorielles, relationnelles originales et ludiques.

Durée : 30/45mn

Lieu : En structure (écoles, centres de loisirs) ou à domicile, ferme d'Ucha (64) villeneuve louvet (06)

Animaux : chien / poneys

STAGE D'INITIATION À L'ÉTHOLOGIE ÉQUINE



Public : enfants, ados, adultes

Approche : le stage est mené par plusieurs spécialistes: comportementaliste équin, équithérapeute, monitrice d'équitation.

Objectifs :

Favoriser l'initiation à l'éthologie équine
Renforcer les connaissances des cavaliers sur le comportement du cheval
Sensibiliser au bien-être équin

Durée : 1 à 3 journées

Lieux : Ferme d'Ucha à Monein (64), Eco-lieu Cagnes sur mer, Royaume du cheval à Villeneuve -Loubet (06), Haras de Pennafort Callas (83)

Animaux : Poneys, chevaux

STAGE D'INITIATION AU BIEN ÉQUIN

Public : enfants, ados, adultes (écoles, centres de loisirs, entreprises, centre équestre...)

Approche : le stage est mené par plusieurs spécialistes: comportementaliste équin, équithérapeute, monitrice d'équitation.

Objectifs :

Sensibiliser au bien-être du cheval
Favoriser la conscience de soi dans la relation à l'animal
Stimuler le questionnement éthique personnel

Durée : 1 à 3 jours

Lieux : en centre équestre, Ferme d'Ucha à Monein (64), Eco-lieu Cagnes sur mer, Royaume du cheval à Villeneuve -Loubet (06), Haras de Pennafort Callas (83)

Animaux : Poneys, chevaux



Bien - être en entreprise

EQUICOACHING ET TEAM BUILDING



Public : Equipes (entreprises, institutions, associations)

Approche : séance collective d'équi-coaching

Objectifs :

Développer le leadership, la coopération, la dynamique de groupe, la communication interne et externe, lutter contre le burn out, Favoriser la mise en oeuvre d'un management productif

Durée: 1 ou plusieurs journées

Lieux: ferme d'ucha Monein (64) Centre équestre de Saint-Cézaire sur siagne, Eco-lieu équestre de Cagnes sur mer, le royaume du cheval Villeneuve-Loubet (06), Haras de Pennafort Callas(83)

SUPERVISION /GROUPE D'ANALYSE DE LA PRATIQUE

Public : Equipes (entreprises, institutions, associations)

Approche : séance collective d'équi-coaching

Objectifs :

Créer un espace d'échange professionnel
Favoriser l'analyse de la pratique
Développer l'écoute à destination des professionnels
Développer la coopération
Lutter contre le burn out

Durée: 1 h à 1 demie journée

Lieux: ferme d'ucha Monein (64) Eco-lieu équestre de Cagnes sur mer, le royaume du cheval Villeneuve-Loubet (06), Haras de Pennafort Callas(83)



FORMATION EQUI AIDE AUTREMENT



- Formation aux bienfaits de l'équithérapie
- Formation initiation aux bienfaits de la médiation animale
- Formation à la lutte contre le burn out
- Formation initiation aux différentes médiations équines
- Formation Le positionnement dans la relation d'aide

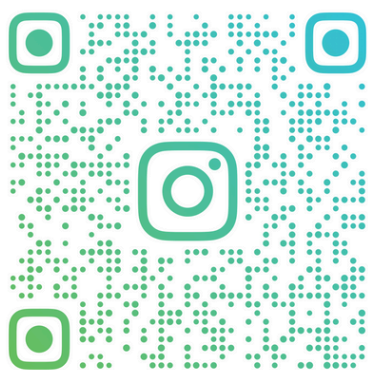
NOS CONTACTS

Téléphone: 07.81.67.70.87

Mail: otrement.asso@gmail.com



Otrement



OTREMENT.ASSO

